

GASTRO TIP

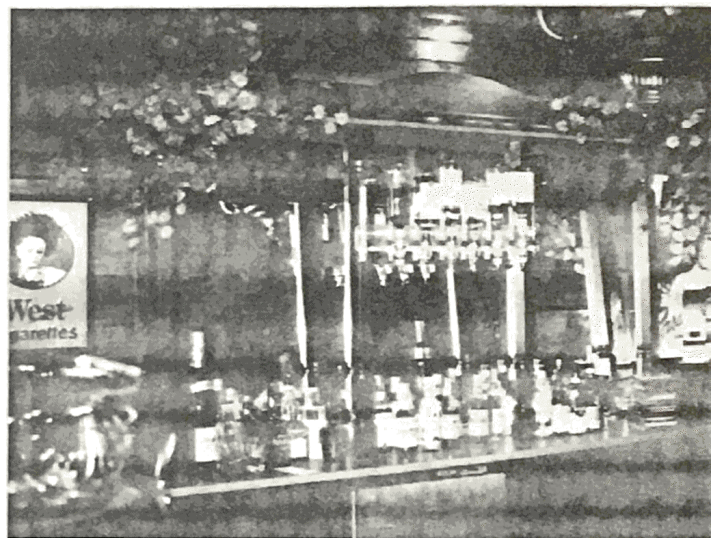
präsentiert von:

Bitburger *Pils*

Zu Gast bei *Murphy's*

Aus alt macht neu: Fast schon in Vergessenheit geraten ist die alte Lübecker Traditionskneipe „Lü Grü Lü“ in der Marlesgrube 53. Unter neuer Leitung und neuem Team eröffnet sie in Kürze als „Murphy's Beerhouse“.

Die neue Inhaberin Sandra Olsson konnte einige Jahre außerhalb Lübecks gastronomische Erfahrungen sammeln, da sie in dieser Zeit viele Lübecker als Gäste gewann lag es nahe, in Lübeck eine Altstadt - Kneipe zu eröffnen.



vom Faß, (eine absolute Rarität in Norddeutschland), Hefeweizen zu 0,5 Liter und „Kurze“ am Meter, sowie auch eine breite Auswahl an anderen Bieren. Das irische Guinness bleibt zur Freude vieler erhalten.

Eine zweite „exotische“ Besonderheit im Bierangebot stellt das Köstritzer Pils dar: ein dunkles Pils, was dem Altbier ähnelt, trotzdem aber nicht so stark ist.

Aber auch für Kleinkunst bietet eine Bühne Platz und sorgt für die typische Lübecker Kneipenatmosphäre mit Musik. An dieser Stelle werden interes-

sierte Kleinkünstler aufgefordert, mit Sandra Kontakt aufzunehmen.

Für Spielbegeisterte stehen Liga - Dart und Kicker zur Verfügung.

Besonders passend zu der Atmosphäre dieser Kneipe wird es auch künftig Jazzfrühschoppen geben.

Der Biergarten konnte in diesem Jahr leider nicht mehr fertiggestellt werden, aber zum nächsten Sommer steht auch dort genug Platz zur Verfügung.

JPH



Sandra hat sich auch einige neue Spezialitäten für die Gäste ausgedacht: So gibt es in „Murphy's“ Hefeweizen

Geöffnet
ist Murphy's Beerhouse
von 17.00 - 1.00 Uhr

Murphy's Beerhouse
Marlesgrube 53

23552 Lübeck
Tel. 0451/ 7063700